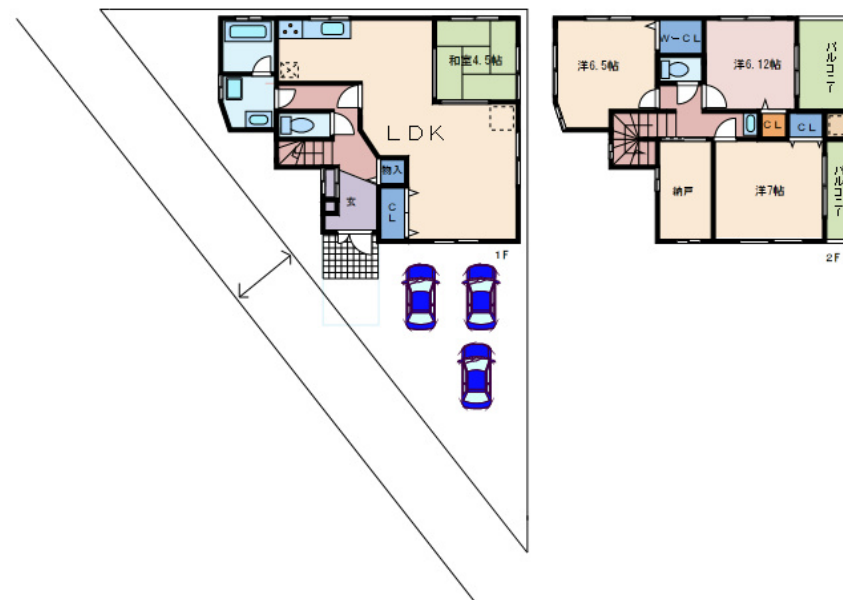


FOR SALE

価格	間取りタイプ
1,380万円	4SLDK

POINT



物件種目	一戸建て		
物件所在地	埼玉県北本市石戸宿4丁目		
交通	バス停:石戸宿より徒歩5分		
土地面積	150.21㎡ (約45.43坪)	他に私道面積	無し
建物面積	108.89㎡ (約32.93坪)	地目	宅地
構造規模	木造2階建		
築年月	2004年1月	都市計画	市街化調整区域
用途地域	無指定		
建ぺい率	60%	容積率	200%
土地権利	所有権		
法令上の制限			
現況	居住中	引渡日	相談
接道状況	北西6.00m公道 間口24.10m		
建築確認番号		開発許可番号	
設備	浴室乾燥 / フローリング / ウォークインクローゼット / インターホン:TV付 / 24時間換気システム / 下水:浄化槽(個別) / 水道:公営 / ハウスメーカー施工		
周辺施設	ヤマ-北本店 2696m / ひまわり薬局 本町店 2631m / 有限会社17-ズ 長島 3565m / いしと幼稚園 2005m / 北本市立西中学校 1676m / 北本市立石戸小学校 2185m		
その他費用			
備考			

現況と異なる場合には現況を優先します。 間取りの「S」はサービスルーム(納戸)です。
 価格は物件の代金総額を表示しており、消費税が課税される場合は税込と表記の上、税込価格で表示しております。

取引条件の有効期限:2018年1月18日

No.0000000313

お問合せ先



東京都知事(1)第100934号

株式会社シーディーエム 売買部

TEL:03-5826-7781 FAX:03-5826-7782

東京都台東区浅草1丁目34-1中川ビル1階

URL:<http://www.able-asakusa.com/>

E-Mail:info@able-asakusa.com

取引態様:専属専任媒介

